
RESSOURCEN SCHONEN. WIRTSCHAFT STÄRKEN.

*EU: Strategie zur Finanzierung
einer nachhaltigen Wirtschaft –
Auswirkungen auf den Mittelstand
und Angebote der EFA*

*Effizienz-Agentur NRW
Marcus Lodde
28. September 2023*

EFFIZIENZ
AGENTUR
NRW

eFa+

EU-TAXONOMIE, CSRD UND SFDR

ÜBERSICHT DER BEGRIFFLICHKEITEN

EU-Taxonomie

- System zur Klassifizierung von nachhaltigen Wirtschaftsaktivitäten

CSRD

- Corporate Sustainability Reporting Directive (CSRD)
- Weiterentwicklung der Non-Financial Reporting Directive (NFRD)
- Verfolgt das Ziel, die Nachhaltigkeitsberichterstattung auf eine Stufe mit der Finanzberichterstattung zu stellen

SFDR

- Sustainable Finance Disclosure Regulation
- Verordnung des EU-Gesetzgebers über nachhaltigkeitsbezogene Offenlegungspflichten im Finanzdienstleistungssektor

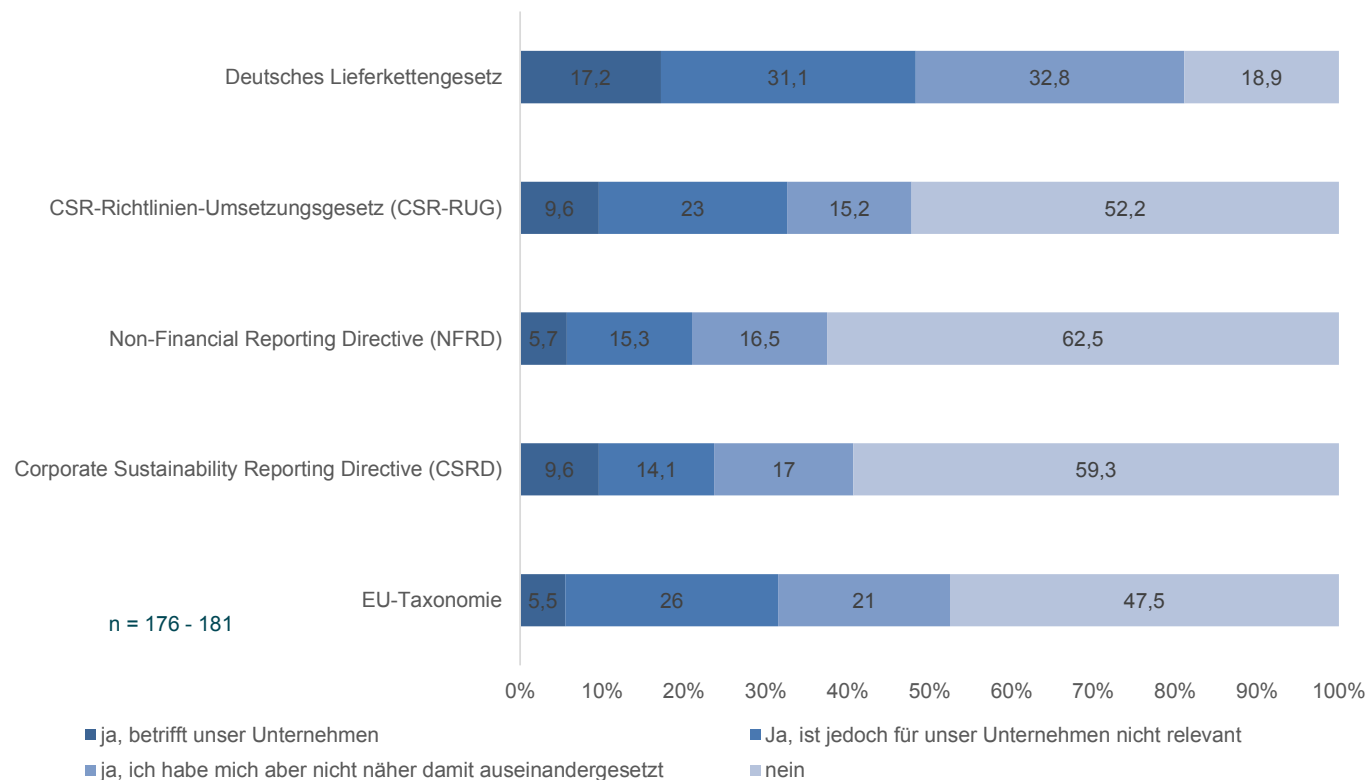
EU-TAXONOMIE UND CSRD

BEGRIFFSVERSTÄNDNIS DER EU-REGULARIEN VON UNTERNEHMEN

Onlinebefragung unter den Mitgliedern der IHK Siegen im Juni 2022

| Anzahl Mitarbeitende | Bezeichnung Anteil |
|----------------------|--------------------------------|
| 1 bis 9 | Kleinstunternehmen 29,6 % |
| 10 bis 49 | Kleinunternehmen 38,2 % |
| 50 bis 249 | Mittlere Unternehmen 19,6 % |
| Ab 250 | Großunternehmen 12,6 % |

n = 197-199



EU-TAXONOMIE, CSRD UND SFDR

ÜBERSICHT NATIONALER UND EU-REGULARIEN

EU-Gesetzgebung

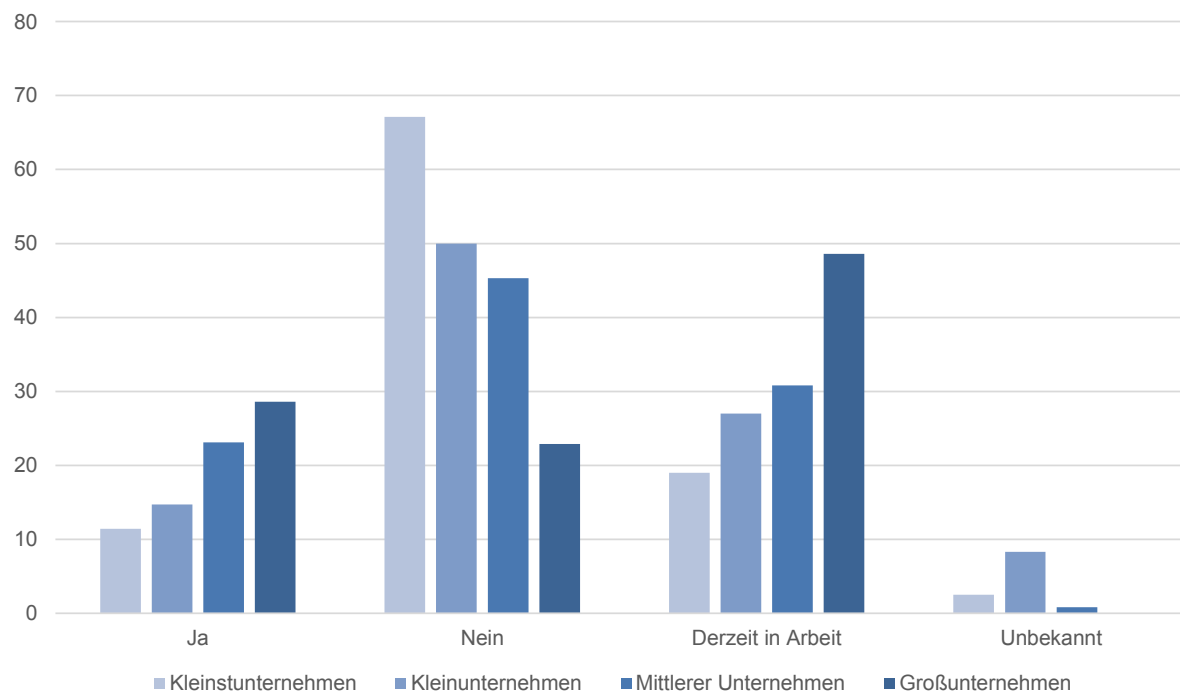


Nationale Gesetzgebung

CORPORATE SUSTAINABILITY REPORTING DIRECTIVE (CSRD)

KLIMAZIELSETZUNG NACH UNTERNEHMENSGRÖÖE

Hat Ihr Unternehmen ein individuelles Klimaziel definiert?



| Anzahl Mitarbeitende | Bezeichnung n = Anzahl |
|----------------------|---------------------------------|
| 1 bis 9 | Kleinstunternehmen n = 79 |
| 10 bis 49 | Kleinunternehmen n = 204 |
| 50 bis 249 | Mittlere Unternehmen n = 247 |
| Ab 250 | Großunternehmen n = 70 |

ENVIRONMENTAL SOCIAL GOVERNANCE – (ESG)

AKTUALITÄT UND RELEVANZ

NACHHALTIGKEIT

Der ESG-Druck kommt auch über die Lieferkette

Selbst kleinere Unternehmen kommen nicht um die Nachhaltigkeit herum.

Es trifft indirekt also auch die KMU.

Da jedes Unternehmen unterschiedlich ist, sollte es zwingend vor der Erstellung des Nachhaltigkeitsberichts analysieren, welche individuellen Nachhaltigkeitsthemen überhaupt wesentlich sind.

ZIELE FÜR DEN KLIMASCHUTZ

„Unternehmen sind von ESG überfordert“

Viele Unternehmer setzen noch keine eigenen Klimaziele. Vor allem kleineren Unternehmen fällt es schwer, sich nachhaltig aufzustellen. Fachleute wundert das nicht, doch sie sind sich einig: Es muss ein Umdenken stattfinden.

EU-TAXONOMIE

AUFGABEN



Finanzflüsse in nachhaltige grüne und transformative Sektoren zu leiten, um dadurch dem Pariser Klimaabkommen sowie dem Ziel der Klimaneutralität der EU bis 2050 gerecht zu werden



Klassifizierungssystem zur Definition nachhaltiger Geschäftsaktivitäten



Wichtige Maßnahme im Rahmen des EU-Green Deals

EU-TAXONOMIE

SEKTOREN

-  Forstwirtschaft
-  Landwirtschaft
-  Herstellung von Waren/verarbeitendes Gewerbe
-  Energieversorgung
-  Wasserversorgung, Abwasser- und Abfallentsorgung und Beseitigung von Umweltverschmutzungen
-  Verkehr und Lagerei
-  Information und Kommunikation
-  Baugewerbe
-  Freiberufe, wissenschaftliche und technische Dienstleistungen

EU-TAXONOMIE

UMWELTZIELE



Klimaschutz



Anpassung an
den Klimawandel



Nachhaltige Nutzung von
Wasser und Schutz
von Meeresressourcen



Übergang zur
Kreislaufwirtschaft



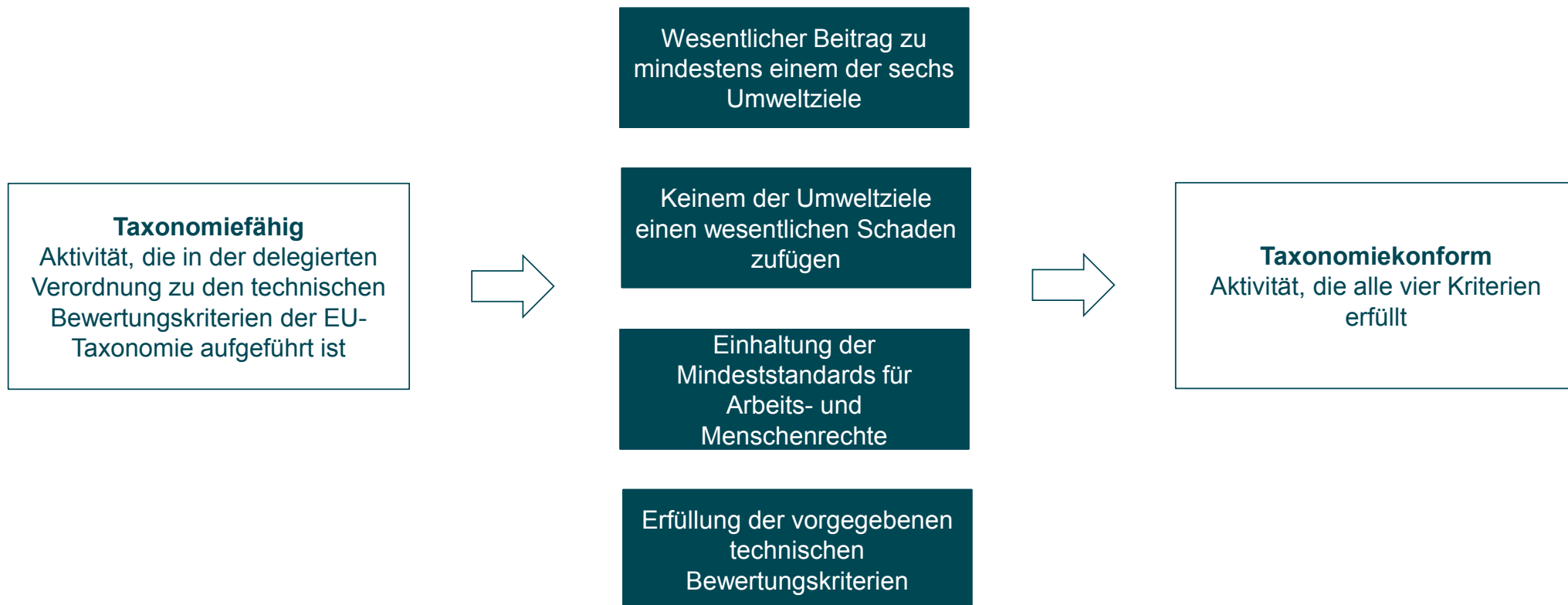
Vermeidung und
Reduktion von
Umweltverschmutzung



Schutz und Wiederherstellung
von Biodiversität
und Ökosystemen

EU-TAXONOMIE

EINSTUFUNG EINER WIRTSCHAFTSAKTIVITÄT ALS NACHHALTIG



CORPORATE SUSTAINABILITY REPORTING DIRECTIVE (CSRD)

BERICHTSPFLICHTEN: ÜBERSICHT ÄNDERUNGEN

ABER: Nachhaltigkeitsinformationen für KMU heute schon relevant!

Kapitalmarktorientierte Unternehmen¹, Banken, Versicherungen, Fondsgesellschaften mit:

> 500 Mitarbeitende
 ≥ 40 Mio. Euro Umsatz
 oder
 ≥ 20 Mio. Euro Bilanz

ab 2025

Alle Unternehmen¹ die, 2 von 3 Kriterien erfüllen:

> 250 Mitarbeitende
 ≥ 40 Mio. Euro Umsatz
 ≥ 20 Mio. Euro Bilanz

ab 2026

Alle kapitalmarktorientierten Unternehmen¹:

Auch KMU
 Keine Kleinstunternehmen
 (1 – 9 Mitarbeiter)

¹ Die Definition einer kapitalmarktorientierten Kapitalgesellschaft (§ 264d HGB) befindet sich im zweiten Abschnitt des dritten Buches des HGB und betrifft somit grundsätzlich Kapitalgesellschaften, namentlich AG, GmbH, KGaA und SE, aber auch ihnen gleichgestellten Personenhandelsgesellschaften nach § 264a HGB.

CSRD UND EU-TAXONOMIE

ZUSAMMENSPIEL

Kapitalmarktorientierte
Unternehmen, Banken,
Versicherungen,
Fondsgesellschaften

> 500 Mitarbeitende
≥ 40 Mio. Euro Umsatz
oder
≥ 20 Mio. Euro Bilanz

Bericht

Ab 2023 für 2022

Taxonomie: 3 Kennzahlen in
Bezug auf Klimaschutz und
Anpassung an den Klimawandel

- Anteil taxonomiefähiger
Aktivitäten am Umsatz.
- Anteil taxonomiefähiger
Aktivitäten an den
Kapitalausgaben (CapEx).
- Anteil taxonomiefähiger
Aktivitäten an den
Betriebsausgaben (OpEx).

Ab 2024 für 2023

Taxonomie: 3 Kennzahlen in Bezug auf alle
6 Umweltziele

- Anteil taxonomiefähiger u. konformer
Aktivitäten am Umsatz.
- Anteil taxonomiefähiger u. konformer
Aktivitäten an den Kapitalausgaben
(CapEx).
- Anteil taxonomiefähiger u. konformer
Aktivitäten an den Betriebsausgaben
(OpEx).

CORPORATE SUSTAINABILITY REPORTING DIRECTIVE (CSRD) EINBINDUNG VON NACHHALTIGKEITSINFORMATIONEN

- Erweiterung und Konkretisierung der Berichtspflichten im Umweltbereich ab **2026** um weitere Nachhaltigkeitsinformationen:
 - Die Energiemenge sowie der Energiemix des Unternehmens,
 - die THG-Emissionen des Unternehmens (gestaffelt nach Scope 1-3 Emissionen),
 - die Emissionsziele (THG) des Unternehmens bis 2030/2050 und
 - die Meilensteine des Beitrags des Unternehmens zur Klimaneutralität sowie
 - die Klimarisiken, die für das Unternehmen geschäftsrelevant sind, und der Einfluss des Unternehmens auf verschiedene Klimarisiken ("doppelte Wesentlichkeit")

FINANZIERUNG / TAXONOMIE

ERICH MENKE GMBH & CO. KG, HETTENLEIDELHEIM



Situation

Ölhändler (4,5 Mio. €
Jahresumsatz)

Bereit zur Transformation
Geschäftsmodell

Langfristiges Ziel:
„Wegkommen vom Öl“

Idee

Errichtung eines neuen Verwaltungsgebäudes
(Investitionskosten 6,5 Mio. €)

- Platz für Start-Ups, z.B. aus dem Bereich erneuerbare Energien
- Schulungsräume zur Miete
- E-Fuels oder Wasserstoff als Teil seiner Zukunft
- Brandschutz-Beratung für andere Unternehmen

Finanzierung

2 Banken unterschiedlicher Meinung

- Ölhändler ist gemäß Sektorenliste nicht taxonomiefähig
- Geschäftsmodell mit fossilen Brennstoffen ist nicht transformierbar

FINANZIERUNG / TAXONOMIE

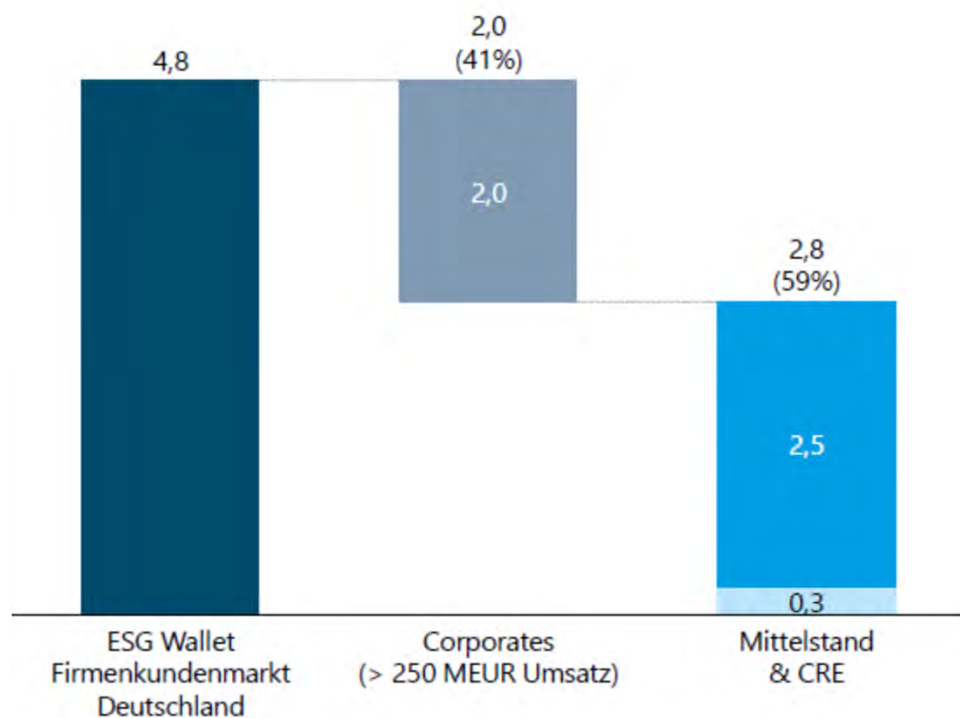
ERICH MENKE GMBH & CO. KG, HETTENLEIDELHEIM

„Ein Verbot, sein Geld in fossile Unternehmen zu stecken, gibt es zwar nicht. Aber die meisten EU-Gesetze zielen darauf ab, sichtbar zu machen, was nachhaltig ist und was nicht - und was finanziert wird. Und damit steigt der Druck. Wohl keine Bank will als das Institut wahrgenommen werden, das die schmutzigen Firmen fördert.“

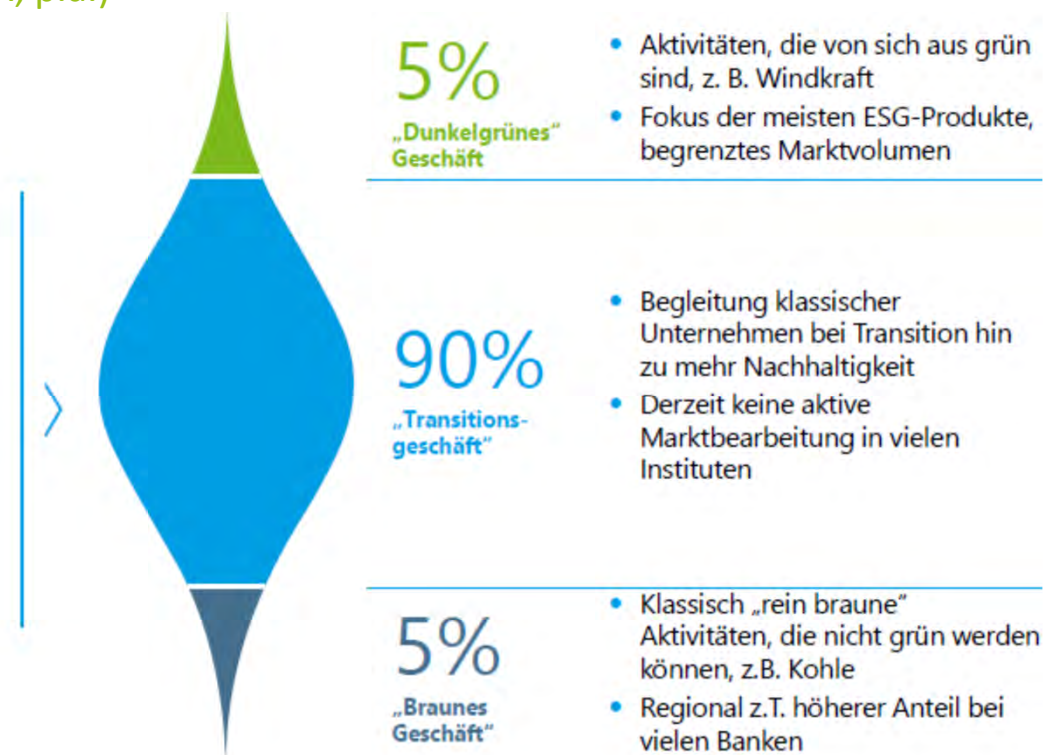
„Der Trend zur Nachhaltigkeit im Finanzsektor führe zu immer mehr Ausschlusskriterien, die Banken sich für Kredite auferlegen.“

VERTEILUNG ERTRAGSPOTENZIALE UND ESG-PORTFOLIOSTRUKTUR FIRMENKUNDENGESCHÄFT

Verteilung zusätzlicher ESG-Ertragspotenziale₁ (in Mrd. EUR, p.a.)



Aktuelle ESG-Portfoliostruktur



FINANZIERUNG / TAXONOMIE / CSRD

UNSERE ANGEBOTE

01 | Bilanzieren



02 | Reduzieren

Ressourceneffizienzberatung



03 | Innovieren

Ressourceneffizienzberatung



RESSOURCEN SCHONEN. WIRTSCHAFT STÄRKEN.

Vielen Dank für Ihre Aufmerksamkeit!

Weitere Informationen zum Thema Ressourceneffizienz
und zur Effizienz-Agentur NRW finden Sie unter:

www.ressourceneffizienz.de

Folgen Sie uns auf:

[Twitter](#), [Facebook](#) und [LinkedIn](#)

Kontakt:

Tel.: 0203/378 79-30

Marcus Lodde

Fax: 0203/378 79-44

Telefon: 0203 37879-58

eMail: efa@efanrw.de

eMail: lod@efanrw.de