



ibGenesis

Ingenieur-Büro für rationelle Energieverwendung

**Energie-
beratung**

**Energie-
Controlling**

**Gebäude-
technik**

Referent:

M. Eng. Martin Cyrus



Das Unternehmen

- Gründung 2001 durch Andreas Pries
- Unabhängig!
- Team von Ingenieuren, Technikern und Kaufleuten
- Schwerpunkte:
 - Energieeffizienzberatungen
 - Planung von gebäudetechnischen Anlagen

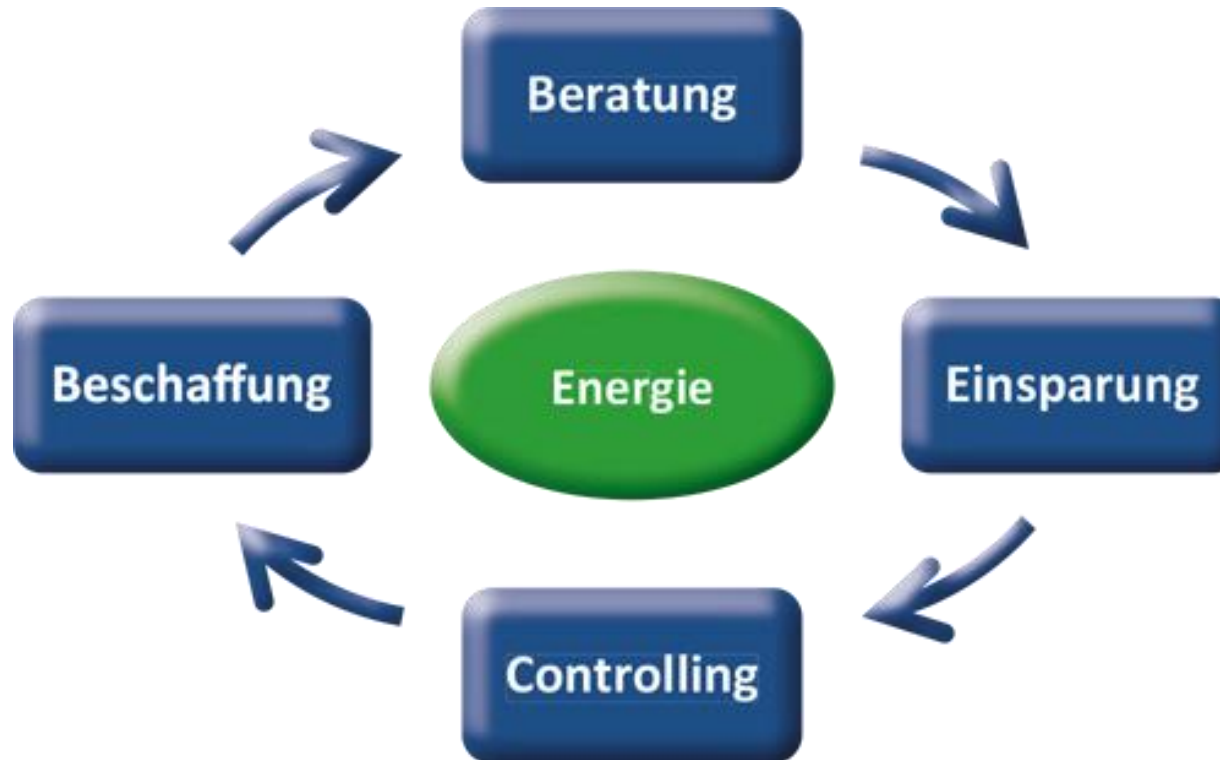


Qualifikationen

- Als Energieberater gelistet (BAFA, KfW, BLE)
- Sachkundiger für Gewerbekälteanlagen (BAFA)
- Energiemanagementbeauftragter (TÜV)
- Zugelassen beim BAFA für die „Vor-Ort-Beratung“



Unsere Leistungen





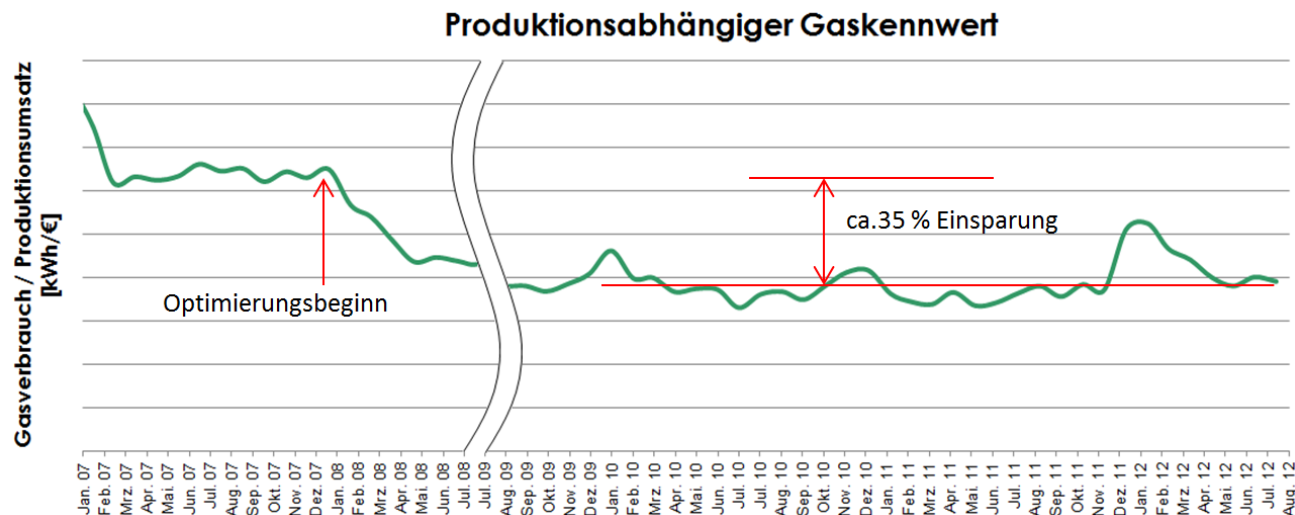
Energieberatung

1. Prüfen und Stellen von Förderanträgen
2. Beratung nach DIN EN 16247-1
3. Bestandsaufnahme vor Ort
4. Kennwerte/Benchmarks
5. Einsparpotenziale und Umweltentlastungen
6. Maßnahmenvorschläge, Wirtschaftlichkeit
7. Einholen/Prüfen von Angeboten
8. Überwachung der Maßnahmenumsetzung



Energieberatung: **Bäckerei Büsch**

- Einführung der DIN EN ISO 50001
- Umfassende energetische Bewertung
- Aufstellung Maßnahmenkatalog
(Regelkonzept Wärme- und Kälteanlage, WRG-Optimierungen, Gaseinsatz)





Gebäudetechnik: **Edeka Hieber**

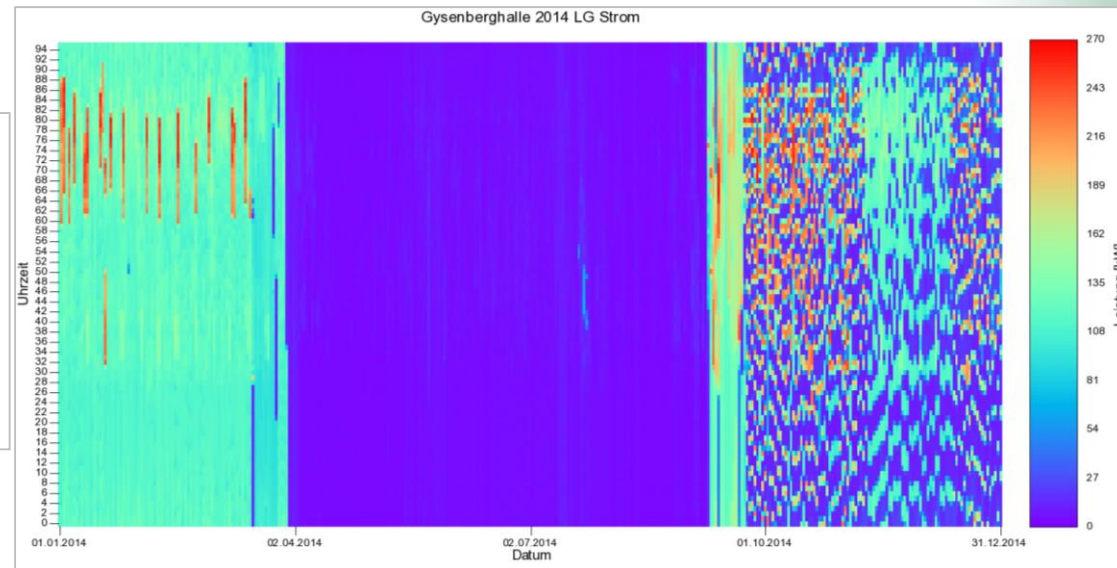
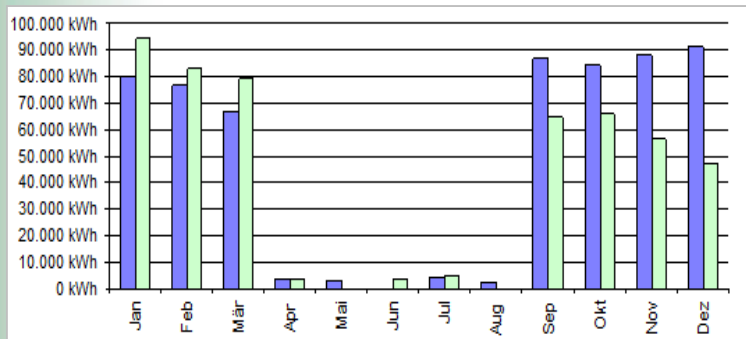
- Gewerbekälteanlage als Wärmepumpe
- Transkritische CO₂-Kälteanlage
- Nur wenige zusätzliche steuerungs-technische Komponenten erforderlich





Gebäudetechnik: Gysenberghalle

- Analyse und Sanierung der Kälteanlage
- Leistungsgeregelte Verdichter, Regelungsstrategien





ibGenesis

Ingenieur-Büro für rationelle Energieverwendung

Dipl.- Ing. Andreas Pries

Max-Planck-Straße 4

46414 Rhede

Tel.: 02872.94977-0

Internet: www.ibGenesis.de

Email: email@ibGenesis.de